

味はそのまま、新緑茶の香りを向上させます

MDA “緑茶” 香り改善装置

肥料・農薬の原因で新茶の香り（異臭がする等）が良くない場合に、味はそのまま香りを改善する事が出来ます。また、お茶は機械化された刈り取り、乾燥、選別、コンベアーライン加工工程中に無限に繰り返される静電気や機械的総合摩擦によって熱の影響で、お茶はマイナス \ominus の電子を失い味や香りなどに大きな影響を及ぼします。これらにMD制御盤から発生したマイナス \ominus の電子を供給して、電子 \ominus 不足を補うことによってお茶本来の味や・香りを改善することができます。

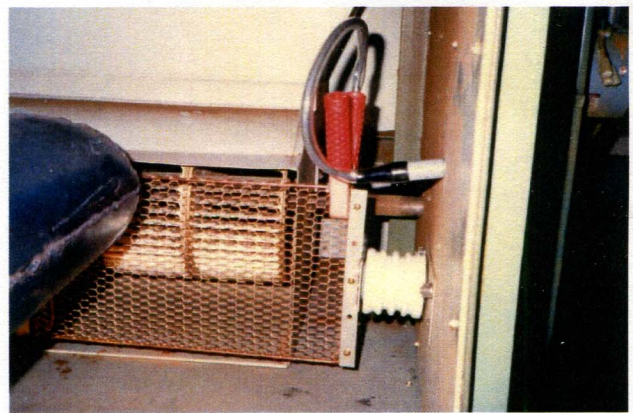


緑茶香りの向上工事の概要

- 磁場修正炭素埋設工事
- MDA 電子シャワー空気浄化装置
- 焙煎機静電気除電装置



機械化された刈り取りによって、茶葉は静電気や摩擦熱の影響を受けます。



焙煎機に取り付けられたMDA マイナス \ominus 電子供給装置



乾燥・焙煎・コンベアーラインで茶葉は静電気や摩擦熱の影響を受けます。



出来上がったお茶製品