

「炭素」と「陰イオン」の力でお米の製造環境を改善——

工場まるごとマイナスイオン環境!!



マイナスイオン 静電気除電 節電型精米工場

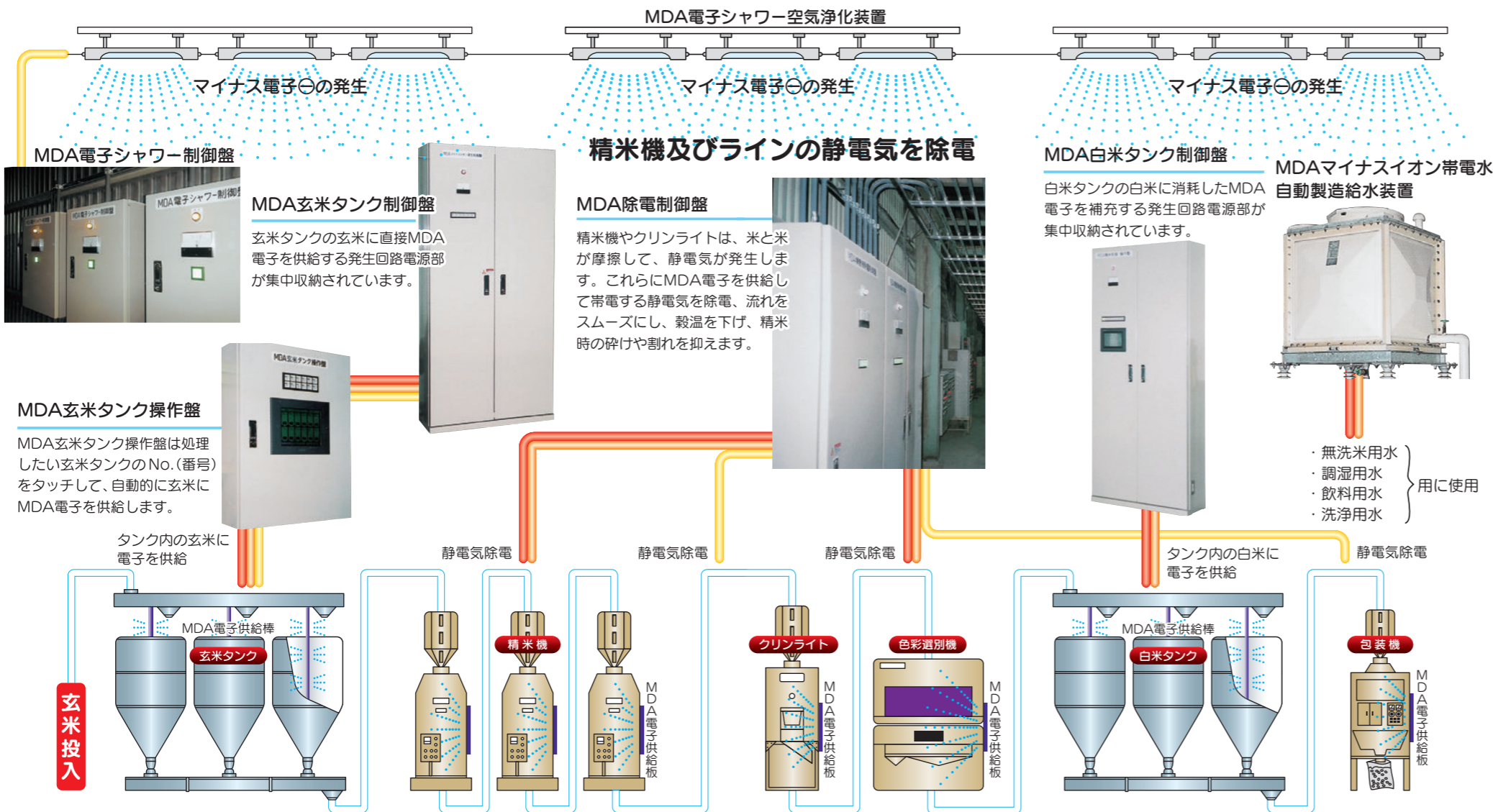
静電気抑え剥離性向上!!

精米圧力 大幅低減 糠切れ抜群の高品質精米



工場内空気浄化

MDA電子シャワーから発生するマイナス電子 \ominus は大地の炭素埋設プラス \oplus との間に電気力線が生じ、大気のマイナス電子 \ominus は大地の炭素質プラス \oplus に向かって電荷の移動が起こります。この時空気中の帯電じんあい微粒子、水分子、油分子、臭気分子などのプラス \oplus はマイナス電子 \ominus と結合中和して空気浄化され脱臭効果、カビ、結露、虫の飛来も抑制することができます。



地中炭素埋設

電氣的にプラス \oplus の性質を持つ炭素 (MEC-9号) を埋設すると、天井部で発生したマイナス \ominus 電子が空気中を伝って地中の炭素質プラス \oplus において流れますと、工場内をマイナス \ominus 電位の高い環境へと修正することができます。

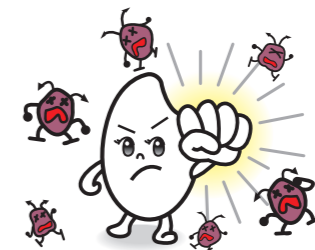
精米ラインの静電気をカット!!



※原料品質や、精米機メーカー及び機種により精米圧力が異なります。

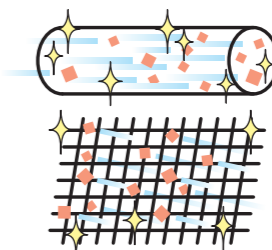
- 従来の精米圧力を10~30%以上落として搗精が可能です。
- 精米機の電力消費が節減できます。
- 穀温の上昇を極力抑えます。
- 米糠の油胞の破れによる油漏れを抑えます。

白米の糠切れが抜群に向上!!



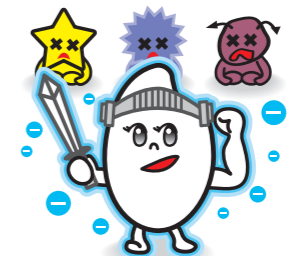
- 静電気除電によって、白米の糠切れが抜群に向上します。
- 白米に米糠油の付着を抑えるので、微粉糠の付着や雑菌の付着も少なく、白米の品質が一段とアップします。

米糠がサラサラ流れる!!



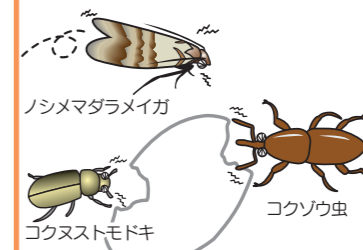
- MDA精米は米糠に油がにじまないため、糠がサラサラ流れます。
- ラインの米糠詰まりが殆どなくなります。
- 精米金網やラインの内部に糠油や米糠の付着するのを抑えます。

碎米・割米が著しく激減!!



- 無理な力を加えないので碎米・割米の発生が少なく高歩留り、低コストです。
- 搗精歩留りのアップで大巾なコストダウンができます。

虫の飛来・害虫の発生を撲滅!!



- 昆虫や虫だけに忌避作用を与える画期的な装置です。
- 虫の飛来防止、害虫の内部発生をカットできます。

MDA電子シャワー装置
「虫Uターン」