

# MDAレポート

No.126号

2021年7月19日

## 食品製造工場新空間

### 万能型空気浄化「MDA電子シャワー装置」… (6)

## 昆虫調査結果

長野県H食品(株)米庫に設備

項目	調査期間 平成13年9月20～10月16日		調査期間 平成14年10月01～10月18日	
	MDA電子シャワー装置取付前		MDA電子シャワー装置取付後	
	外部侵入	内部発生	外部侵入	内部発生
指標昆虫				
ユスリカ(水系)	2433		910	
ガガンボ	43		15	
ハエ類	1015		83	
ハチ類	30		22	
アザミウマ	65		28	
キノコバエ	105		21	
ガ類	21		0	
甲虫類	14		0	
ハネカクシ	35		0	
アリ	7		0	
カメムシ	1		0	
トビゲラ	21		7	
アメリカミズアブ	2		0	
ウンカ・ヨコバイ	1144		13	
シバンムシ		219		189
メイガ類(米庫)		27		5
チャタテムシ		6405		555
ショウジョウバエ		28		14
ノミバエ		35		0
クモ類		3		0

MDA防虫設備は工場の一部米庫495㎡(150坪)に炭素埋設3箇所・納米保管タンク6基・電子シャワー空気浄化装置を施工した1年後の昆虫調査結果である。炭素埋設・電子シャワー空気浄化装置は米庫以外の工場棟に電磁場が波及し、昆虫や虫類に忌避性を与えて内部発生や飛来する昆虫に影響を与え工場全体に防虫効果が表れる。もちろん原料室・加工棟・発酵室・製麹棟にも炭素埋設・電子シャワー空気浄化装置をすれば、もっと著しい結果が表れると思われます。

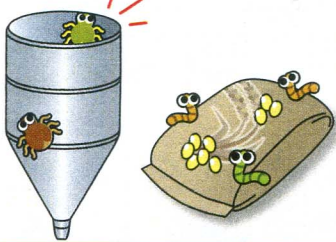
丸子電子株式会社

	外部侵入・内部発生トータル	外部侵入・内部発生トータル
熟成度	644	385
資材庫 1	309	65
原料棟	352	201
一次発酵室 3F	245	182
ブレンド室	1393	420
計量室	4123	266
加工出入口 1	350	84
// // 2奥	147	43
加工包装 1 出入口側	105	21
// // 2	98	34
通路	1103	277
仕込棟 5 中央	189	49
仕込棟 6 出口側	308	217
仕込棟 8 侵付タンク下	168	0
製麹棟 1 0	273	154
製麹棟 1 1	287	144
製麹棟 1 3	14	0

## 虫や昆虫類のいろいろな侵入経路

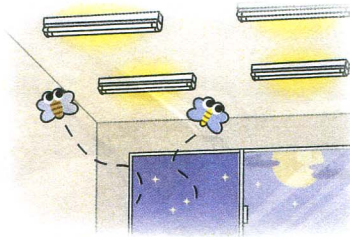
### 内部発生

- ・ 屋内の原料や原料容器、原料タンク内で発生繁殖する。
- ・ 原料などに卵の状態が付着して搬入され室内でふ化するもの。



### 飛来侵入

- ・ 屋内の光源めがけて飛来するもの。
- ・ 自然の空気の流に乗って侵入するもの。



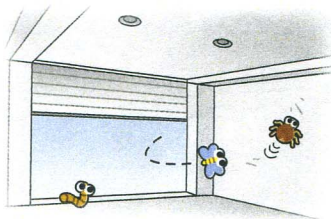
### 臭いや温度で侵入

- ・ 臭いを感知して侵入や飛来するもの。
- ・ 温度を感知して侵入や飛来するもの。



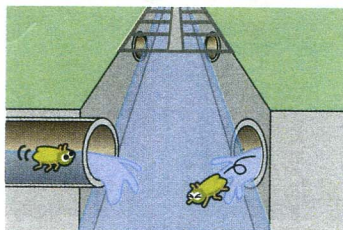
### 歩行侵入

- ・ 一般に温度や臭いで天井、壁、土間を伝って侵入する。
- ・ 隙間や土間を自然に歩行して侵入するもの。



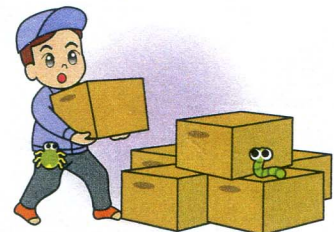
### 下水系発生又は侵入

- ・ 排水経路を伝って侵入するもの。
- ・ 排水溝の中でふ化繁殖するもの。
- ・ 水たまりや汚物だまり等に発生、繁殖するもの。



### 人為的侵入

- ・ 作業者の衣服、搬入者の衣服、原料資材、容器、段ボール箱等の持ちこみによって侵入するもの。



※MDAレポートは皆様のミニコミです。  
MDAレポートに関するご批判、ご意見  
ご提言、皆様の体験レポート（家庭用、  
工業用）あるいはご質問など何でも結構  
です。書欄にて当社までお寄せください。

〒921-8831

石川県野々市市下林4-499-2

丸子電子株式会社

TEL<076>246-6806

FAX<076>248-0103

MDA特性総合研究所

TEL<076>246-6863