

MDAレポート

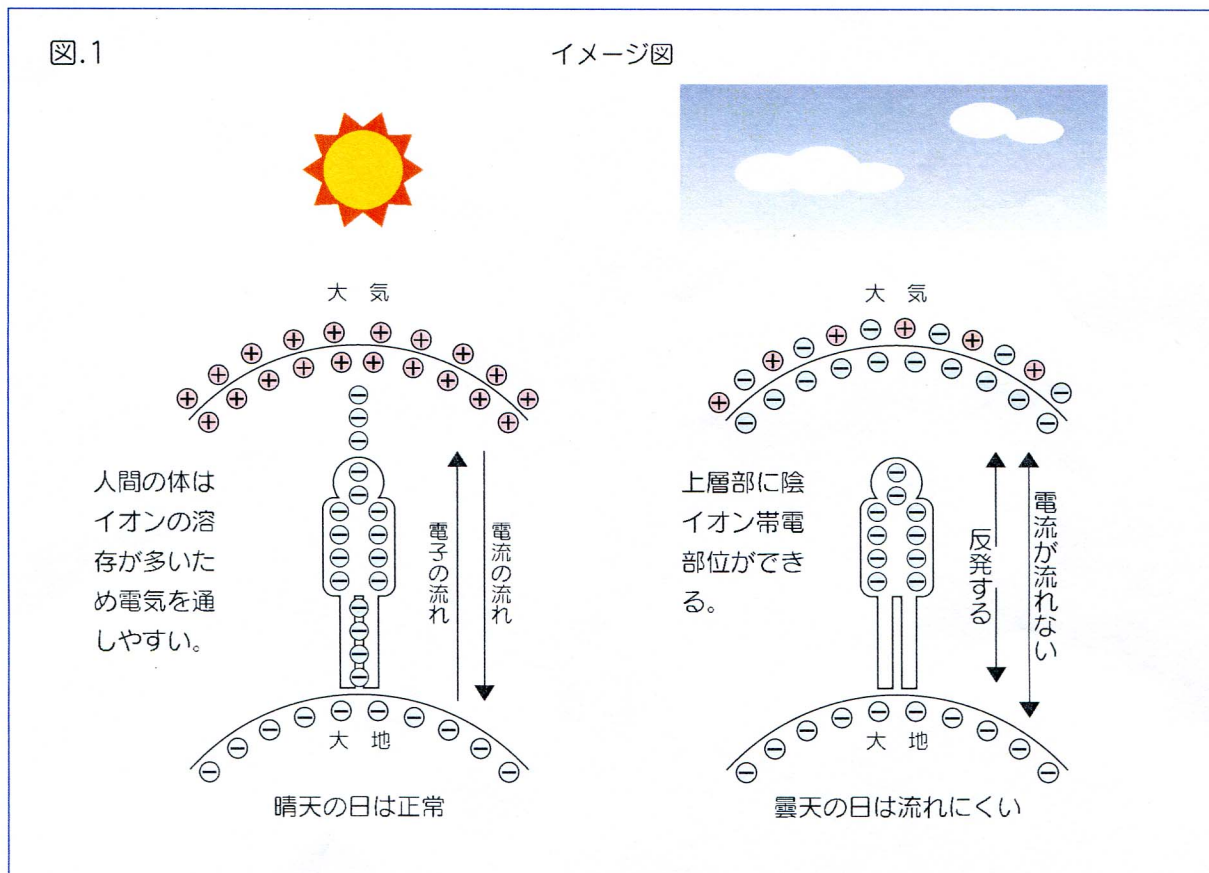
No.99号

2019年4月19日

MEC-9号炭素（その2）

快適環境・湿害対策・防虫対策に——

家屋の環境条件を改善する・・・床下炭素敷炭



大気と大地そして人間

自然界をとりまいている大気は、きわめて微弱ですが“電気伝導性”をもっています。ということは、大気と大地の間に”電場”がつくられ、その電場でイオンが活動できるということを意味しています。一般に大地はマイナスに、また、大気の上層部はプラスに帯電しています。

そして、私たちの身体の大部分は水で構成されており、各種のイオンが溶存しているために、人体は電気の”良導体”となっているのです。したがって、天気が良く、大気上層部（プラス）に帯電していると、陰（マイナス）に帯電している大地から、私たちの身体に常に電流が流れ、外部と接する部位（皮膚、呼吸器、消化器など）

から放電されるわけです。これが、自然界における正常な大気と大地、そして生物界の“電位傾度”なのです。その傾度はおそらく150V/m～3000V/mにも達していると思われます。

多くの人が、曇天や不連続線、あるいは台風などの気象条件の悪いときにイライラしたり、ホーム・シックにかかったり、また喘息の発作、セキが出たり、神経痛、リウマチなどのうずきにおそわれたり、慢性疾患を悪化させるといわれますが、これはなぜでしょうか…。



それは悪天候のために大気が陰（マイナス）に帯電し、正常な自然界における大気と大地、そして人間のシステムを崩したからにほかなりません。こうした正常な自然のシステムは、自然界からの変化だけが崩すものではありません。

人間それ自身が崩し、手痛い報いをこうむる場合もあるのです。それは多くの場合、人間が自然界における“良導体”としての自分の役割を放棄するときに起ります。道路や住居などのコンクリート建築物、あるいは化学物質や化学繊維などつくられた衣服や履物。これらは、絶縁性または静電気の発生しやすいものが多く、天・地・人の3者間における電子・イオンの流れをストップさせるわけです。おそらく私たちの誰一人として、このような絶縁物のお世話にならないものはないでしょう。ここに先進国に多いといわれる文明病がはびこる原因の一端があるものといえるでしょう。とくに脳神経系疾患などは、こうした現代生活の条件に起因するものが多いと思われます。このようにみてきますと、化学とは、それが本当に人間のためのものであるならば、大自然に対しては決して戦い

を挑むものではなく、そこにとけこみ、いかに天地自然の条件に合わせるか、あるいは合う条件を創り上げるかに、本質があると痛切に感じられます。

家屋の環境条件を改善するMEC-9号炭素の効果

一般住宅の床下に使用しますと

①（温度）

冬暖く、夏涼しい家になる、天井と床の温度差が少なくなり底冷えしなくなる。

②（湿度）

湿度によるカビを防止する。湿度調整をしてくれる。

③（空気）

脱臭効果がある。室内及び周辺の空気がきれいになる。

④（害虫）

雑菌の繁殖を抑制して害虫等の発生を予防する。

⑤（メタンガス）

地下より発生するメタンガス、有害ガスなどを中和する働きが強い。

⑥（大地条件）

磁場が修正され、地電位を高めます。（地温が高まり地力をあげる）……「炭素埋設」

M.E.C-9号炭素はその回りの空気、湿度、温度、空気中の混合物への持続する作用で快適な環境を作り出し、物本来の機能を発揮させます。

MEC-9号炭素の工業物理分析値

物理的性質	
真比重	1.8%
孔隙率	61.0%
容積比重	66.0%
仮比重	0.68%
木炭硬度	15.0%

化学的性質	
固定炭素	94.4%
灰分	3.0%
揮発分	2.6%
P H	9.3%

結露・カビ・メタンガス・木材腐朽菌
害虫・雑菌の防止に威力を発揮！！

- 自然の木を100%使用し、当社が特に開発した特殊乾留炉において、安定した高温で炭化したものです。
- 繊細な多孔構造をもち、吸着性、通気性に富み、高度の硬度をもっているため永く崩壊しません。
- 比重が重いので普通の炭の粉とちがい、定着が良く、粉は立ちませんし、強い風でも舞い上がることはありません。
- 薬剤、製品ではないので、人畜無害です。また着火温度が高いため火災などの心配はありません。
- 床下の湿度を調整、安定させ、四季を通じて土壌や床下環境を調整する働きをもっています。

解決します!!

湿気をシャットアウト

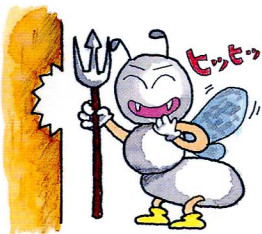
つぎのような症状に利用すると高い効果があります。



- 寒くて底冷えがする部屋とか家。
- 雨など降ると、部屋がどことなく寒く感じる。
- ふとんの上に霜がうつ、又は重くて湿っぽく、冷たい。



- ジメジメして、床や畳がネトネトする。
- 押し入れやタンスにカビが生えた。又はしっとりして、カビ臭い。
- 天井やカベにシミがある。

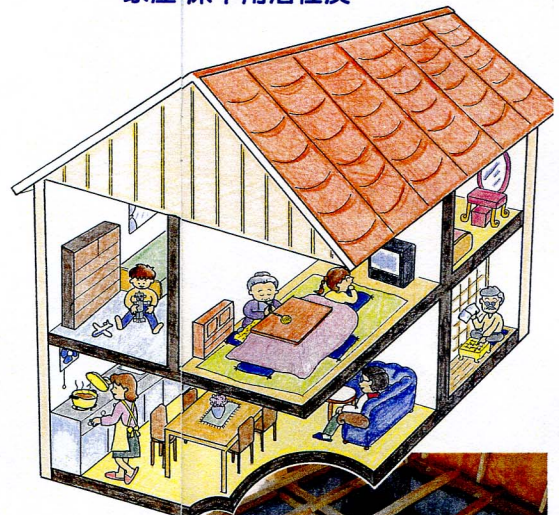


- 白アリが心配。又は白アリの駆除をしたことがある。
- タンスの引き出しが開けにくい。
- 玄関に入ると何となく、いやな臭いがする。



- ノドが乾き、よくせきこむ。
- 夜になるとセキがでる。
- 就寝時、胸の上に何かか乗っているような重圧感がある。

家屋 床下用活性炭



新築に利用

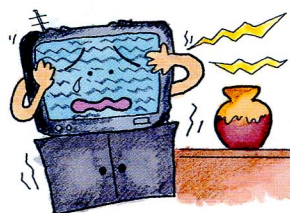


- 《新築の場合》
- 床板を入れる前に床下全面に施工します。
 - オガクズ・ホクズ等を清掃して行う。
 - 害虫防除剤・防蟻剤はたつ

築後に利用



- 台所の床下収納庫より搬入して家全体を施工する。
- 和室一部を開放し、これより家全体を施



- 電化器具の故障がひんぱんである。又、裸電球がよく切れる。
- ピアノの調律がひんぱんである。
- 書画、骨董品を保存している。



- 足がだるく疲れる。又は起床時に目くらみする。
- 朝の目ざめが悪く何となく気分がさえない。
- 夏場によくダニにさされる。

※MDAレポートは皆様のミニコミです。
MDAレポートに関するご批判、ご意見
ご提言、皆様の体験レポート（家庭用、
工業用）あるいはご質問など何でも結構
です。書欄にて当社までお寄せください。

〒921-8831

石川県野々市市下林4-499-2

丸 子 電 子 株 式 会 社

TEL<076>246-6806

FAX<076>248-0103

MDA特性総合研究所

TEL<076>246-6863